

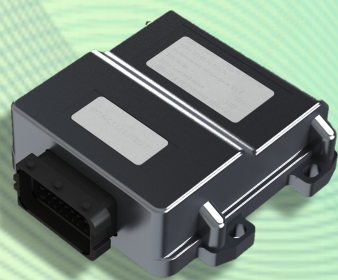


ЭЛЕКТРОННЫЙ МОДУЛЬ МИ-17



Модуль предназначен для управления различными электронными узлами автомобилей и мобильных машин.

Ключевые преимущества:

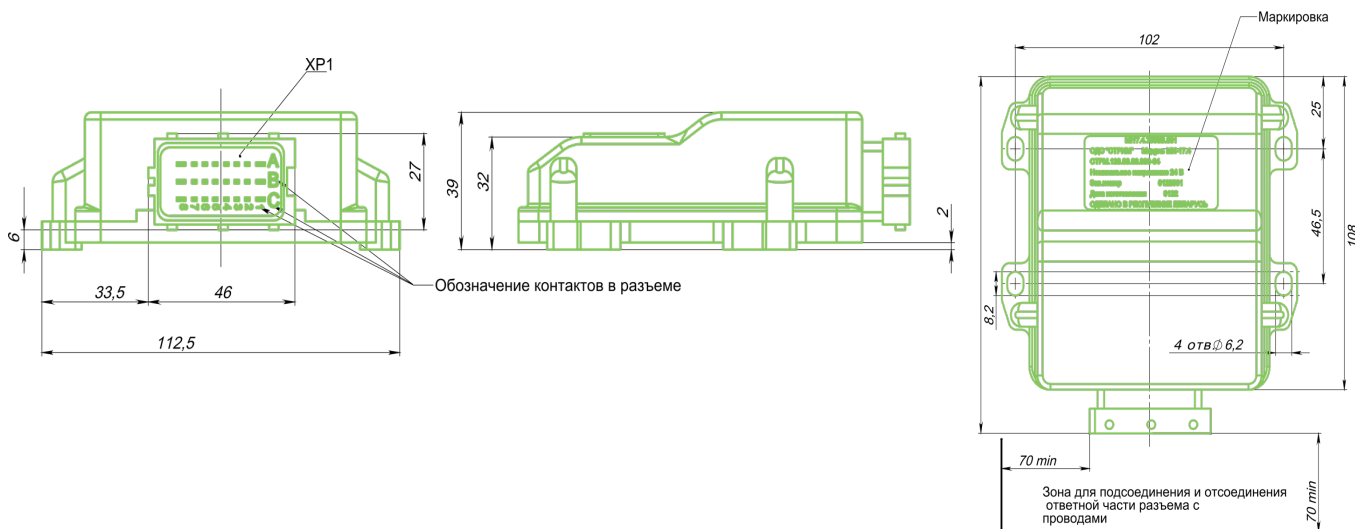


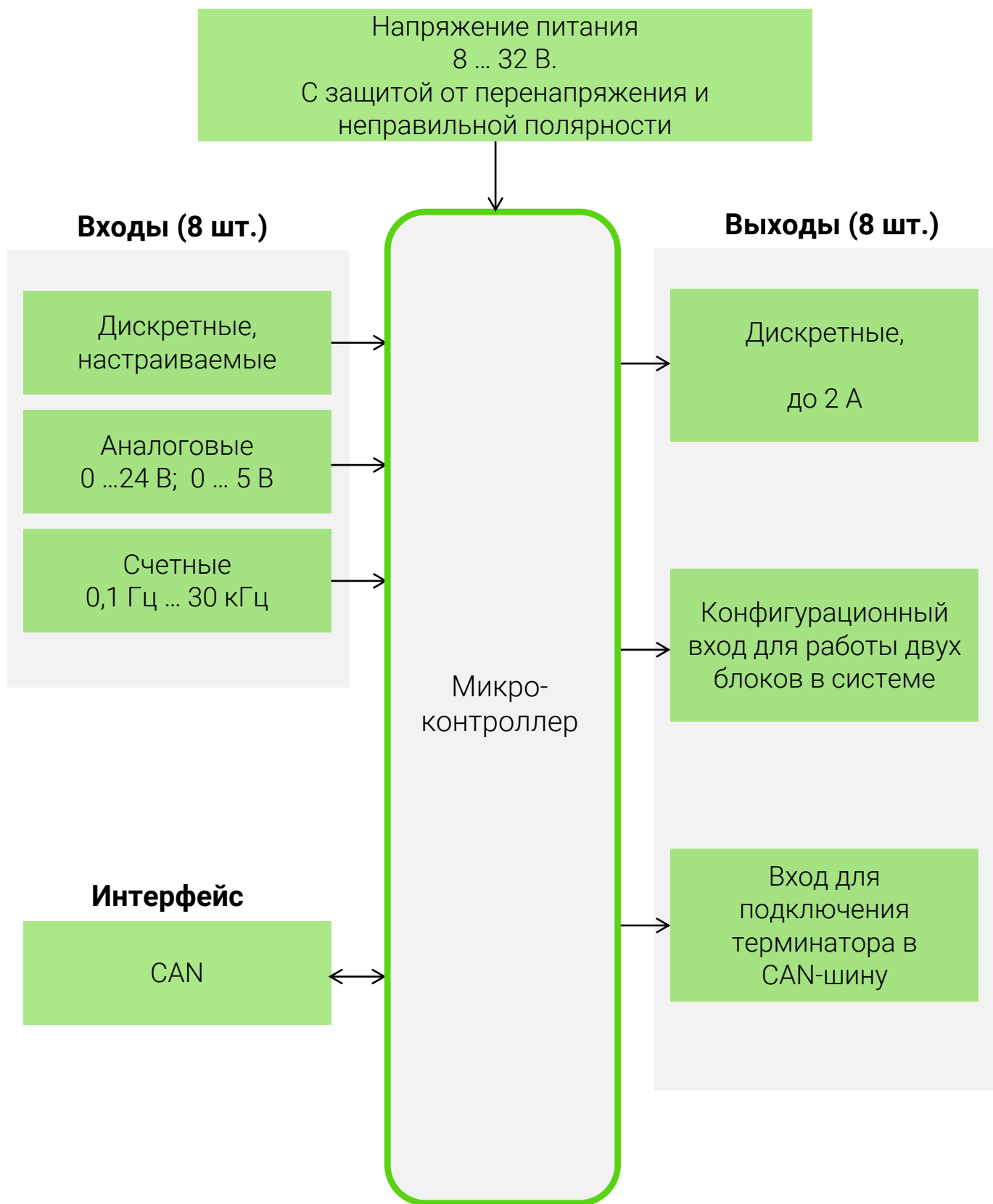
- 8 универсальных конфигурируемых входов (дискретного, аналогового (0...5 В, 0...24 В) и счетного типов).
- 8 дискретных выходов с обнаружением перегрузки и обрыва.
- Гибкая настройка при помощи фирменного комплекта наладчика КН-1.
- Защита корпуса IP54.

Основные сведения о модуле

Параметр	Значение
Диапазон напряжений питания, В	8...32
Номинальные напряжения питания, В	12 или 24
Максимальная мощность, Вт	192
Количество CAN-интерфейсов	1
Количество универсальных входов	8
Количество дискретных выходов (+24 В, 2 А)	8
Вес изделия, г	300
Степень защиты корпуса (ГОСТ 15150-69)	IP54

Габаритные размеры





ЯДРО

Процессор	32-bit, ARM Cortex-M4, 128 МГц
ПЗУ	3072 кбайт
ОЗУ	192 кбайт

ВХОДЫ

Универсальные	8 входов, каждый может быть сконфигурирован как дискретный или аналоговый (диапазон напряжений 0...5 или 0...24 В) или же счетный (0,1 Гц ... 30 кГц)
---------------	---

ВЫХОДЫ

Дискретные выходы	8 выходов, (24 В, максимальный ток 2 А)
-------------------	---

ИНТЕРФЕЙСЫ

CAN	1 CAN, ISO 11898, 2.0 A/B, протокол обмена SAE J1939
USB	Доступен при подключении комплекта наладки КН-1 для конфигурации модуля

СРЕДА ПРОГРАММИРОВАНИЯ

Настройка и программирование	КН-1, C/C++
------------------------------	-------------

ДРУГИЕ ФУНКЦИИ

Диагностика	Обрыв и короткое замыкание выходов
Защита	Короткое замыкание и неправильная полярность

УСЛОВИЯ ЭКСПЛУАТАЦИИ

Диапазон напряжений питания	8...32 В
Номинальные напряжения	12 или 24 В
Ток в простое	40 мА
Макс. ток	16 А
Рабочая температура	-40 ... + 65 °С

КОРПУС И ПОДКЛЮЧЕНИЕ

Тип коннектора	24-контактный
Защита от пыли и влаги	IP54
Материалы корпуса	Алюминий
Габаритные размеры	108x102x39 мм
Вес изделия	300 г

Конфигурация модуля

ВИД КОНФИГУРАЦИИ	DIN	AIN	CIN	DOUT
Базовая конфигурация 1	8	0	0	8
Базовая конфигурация 1	4	4	0	8
Базовая конфигурация 1	4	0	4	8
Клиентская конфигурация	*	*	*	8

DIN – дискретные входы;

AIN – аналоговые входы;

CIN – счетные входы;

DOUT – дискретные выходы;

* - число входов каждого типа определяется в соответствии с требованиями клиента.

Дополнительные комплектующие



Заглушки для контактов



**Чехлы
Schlemmer**



**Адаптеры
Schlemmer**



Разъемы



Соединяя технологии

212029 Республика Беларусь,
г. Могилев, ул. Габровская 17

+375 222 78 90 63

strim@strim-tech.com

<https://strim-tech.com>

Компания СТРИМ не несет ответственности за возможные ошибки в каталогах, брошюрах и других печатных материалах. Компания оставляет за собой право вносить изменения в продукцию без предварительного уведомления. Это относится также к уже заказанной продукции, если только вносимые изменения не требуют соответствующей коррекции уже согласованных спецификаций.

Название и логотип СТРИМ является собственностью ОДО СТРИМ. Все права защищены.