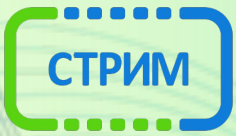
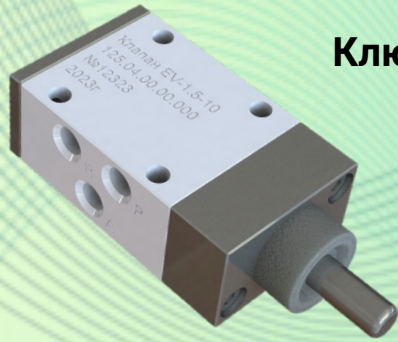


Клапан EV-1.5-10



Пневматический клапан с открытым/закрытым центром предназначен для изменения направления, пуска, остановки потоков сжатого воздуха в пневматической или гидравлической системах в зависимости от внешнего управляющего воздействия.

Ключевые преимущества:



- Обеспечивает срабатывание как при вертикальном, так и при горизонтальном приложении механического усилия.
- Может работать с воздухом и гидравлическим минеральным маслом давлением до 100 бар.
- Высокая степень защиты от коррозии.

Характеристики и условия эксплуатации

Параметр	Значение
Условия эксплуатации	
Диапазон рабочих давлений воздуха, бар	0...10
Диапазон рабочих температур, °C	-45...+60
Условный проход, мм	1,5
Угол поворота штока относительно оси, град	20
Климатическое исполнение по ГОСТ 15150-69	01

Габаритные размеры

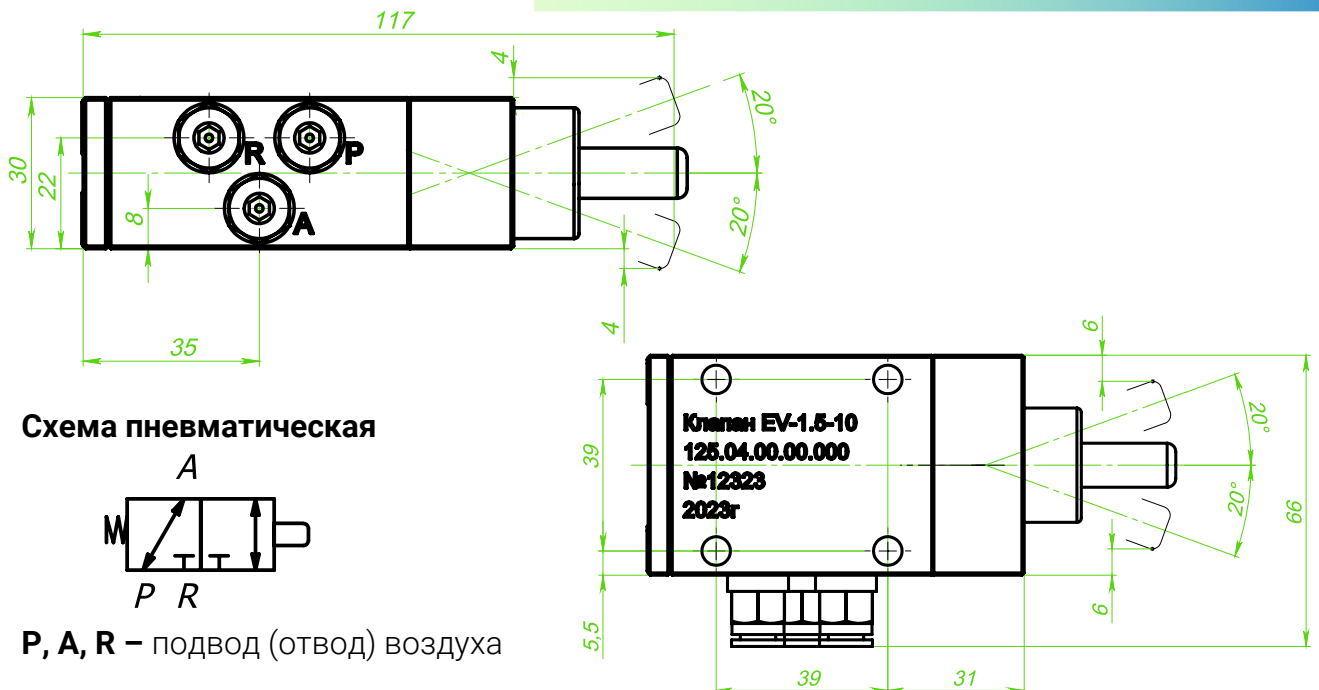
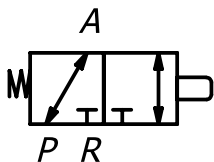


Схема пневматическая



P, A, R – подвод (отвод) воздуха



Соединяя технологии

212029 Республика Беларусь,
г. Могилев, ул. Габровская 17

+375 222 78 90 63

strim@strim-tech.com

<https://strim-tech.com>

Компания СТРИМ не несет ответственности за возможные ошибки в каталогах, брошюрах и других печатных материалах. Компания оставляет за собой право вносить изменения в продукцию без предварительного уведомления. Это относится также к уже заказанной продукции, если только вносимые изменения не требуют соответствующей коррекции уже согласованных спецификаций.

Название и логотип СТРИМ является собственностью ОДО СТРИМ. Все права защищены.