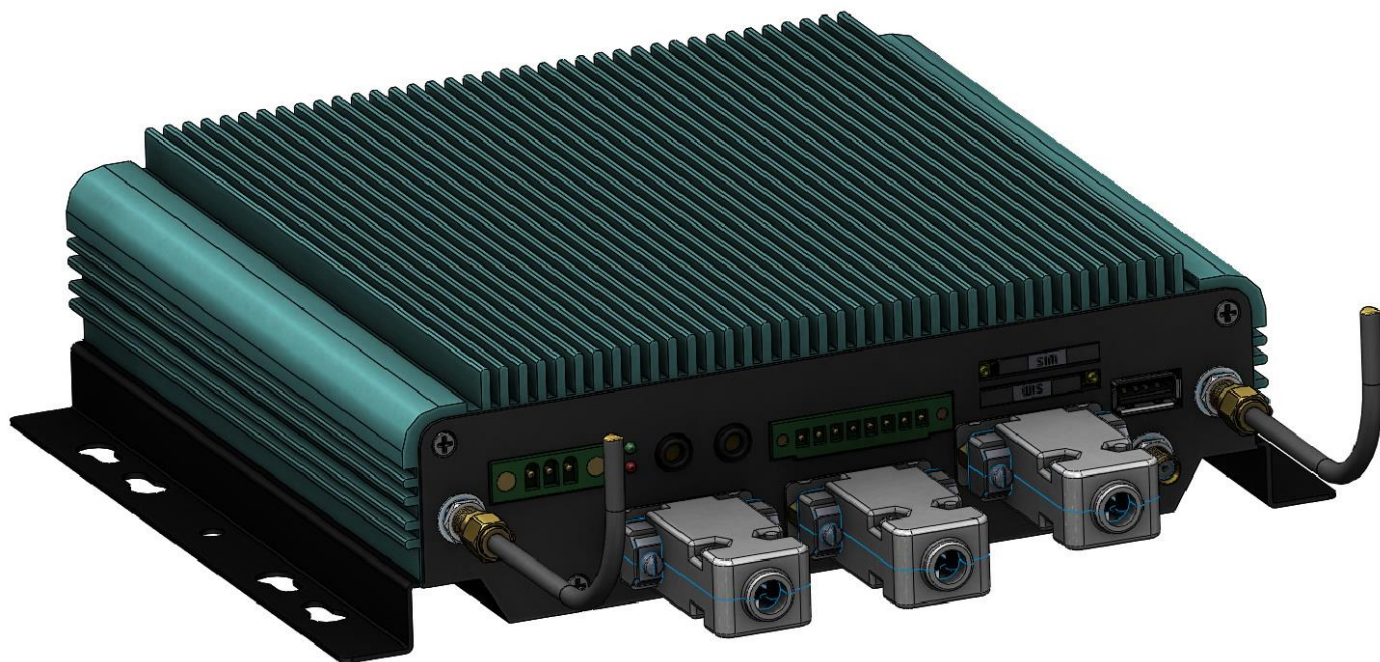


ПАСПОРТ  
СТРМ.114.01.00.000 ПС



# Содержание

1	Основные сведения и технические данные.....	3
2	Хранение .....	4
3	Гарантии изготовителя.....	4
4	Комплектность .....	4
5	Свидетельство о приёмке и упаковывании .....	5

# 1 Основные сведения и технические данные

1.1 Регистратор БАРС 2020 предназначен для дистанционного мониторинга параметров транспортных средств.

1.2 Доступ к данным регистратора осуществляется по сети интернет через web-интерфейс.

Возможности web-интерфейса:

- поддержка мультиязычности;
- отслеживание местоположения и пути транспортного средства;
- получение данных о параметрах транспортного средства в реальном времени;
- запрос сохранённых регистратором данных и их анализ;
- построение трендов по полученным данным;
- журнал ошибок со снимком всех параметров транспортного средства в момент возникновения ошибки.

1.3 Условия эксплуатации регистратора:

- температура окружающей среды, °C -40...+50;
- относительная влажность, при 25 °C 80%;
- атмосферное давление, кПа 84...106,7.

1.4 Регистратор сохраняет работоспособность при воздействии следующих механических перегрузок:

- синусоидальной вибрации с частотой 50...250 Гц и амплитудой ускорения до 5g;
- ударных нагрузок с ускорением 10g и общим числом ударов 10 000.

1.5 Основные технические данные регистратора:

Наименование параметра	Значение
Диапазон рабочего напряжения питания, В	9...32
Номинальное напряжение питания, В	24
Масса, кг	1,5
<b>Интерфейсы</b>	
CAN <sup>1)</sup> (J1939), шт.	3
Wi-Fi <sup>2)</sup>	802.11 b/g/n, выход под антенну
USB 2.0, шт.	1
Ethernet порт, шт	2
Сотовая связь <sup>3)</sup>	2G/3G, выход под антенну
Количество Sim карт, шт.	2
Видео интерфейсы	HDMI, DVI
<b>Хранение данных</b>	
Объём внутренней памяти, ГБ	120
<b>Навигация</b>	
GPS/A-GPS	+
ГЛОНАСС	+

<sup>1)</sup> Сохранение во внутренней памяти данных по CAN-сетям со временем хранения до 20 суток.  
<sup>2)</sup> Для получения данных с устройства находясь рядом с транспортным средством.  
<sup>3)</sup> GSM-модем для передачи накопленной информации и параметров узлов транспортного средства в реальном времени на удалённый сервер через интернет.

- 1.6 Сведения о содержании драгоценных материалов и цветных металлов:
- золото 0,00723 г;
  - серебро 0,04350 г;
  - платина 0,00334 г;
  - алюминий 320 г.

## 2 Хранение

2.1 Условия хранения регистратора — 2 (С) по ГОСТ 15150-69 в упаковке предприятия-изготовителя.

2.2 Хранение регистратора в одном помещении с кислотами, реактивами и другими химически активными веществами, которые могут воздействовать на него, не допустимо.

## 3 Гарантии изготовителя

3.1 Гарантийный срок эксплуатации регистратора — 2 года с момента ввода в эксплуатацию при соблюдении условий транспортирования, хранения, монтажа и эксплуатации.

3.2 Гарантийный срок хранения — 2 года с момента изготовления.

3.3 Изготовитель в период гарантийного срока обязуется безвозмездно устранять дефекты или заменить вышедший из строя регистратор, если повреждения не связаны с нарушением правил транспортирования, хранения, монтажа и эксплуатации.

ОДО «СТРИМ»  
212030, г. Могилёв, ул. Ленинская, 63-309  
[www.strim-tech.com](http://www.strim-tech.com)

## 4 Комплектность

Обозначение	Наименование	Количество, шт.
СТРМ.114.01.00.000	Регистратор БАРС 2020	1
СТРМ.114.01.00.000 ПС	Паспорт	1
СТРМ.01.00070	Комплект ответных частей разъёмов БАРС 2020	1
	Упаковка	1

## 5 Свидетельство о приёмке и упаковывании

Регистратор БАРС 2020 СТМ.114.01.00.000

№ \_\_\_\_\_ изготовлен, принят и упакован в соответствии с действующей технической документацией и признан годным для эксплуатации.

ОТК

МП

\_\_\_\_\_  
личная подпись

\_\_\_\_\_  
расшифровка подписи

\_\_\_\_\_  
личная подпись

\_\_\_\_\_  
расшифровка подписи

\_\_\_\_\_  
число, месяц, год