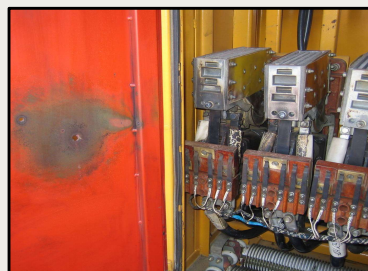
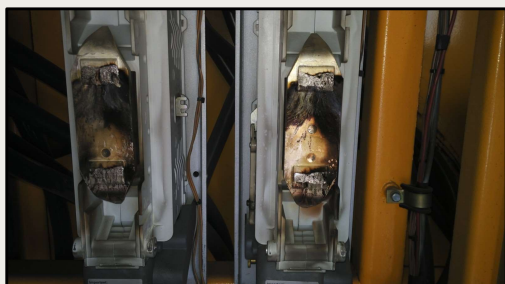


НОВОЕ РЕШЕНИЕ ДЛЯ КАРЬЕРНЫХ САМОСВАЛОВ БЕЛАЗ Г/П 130 Т И 220 Т: БЕСКОНТАКТНЫЙ ШКАФ УПРАВЛЕНИЯ



ШКАФ С КОНТАКТОРАМИ: НЕДОСТАТКИ

СТРИМ



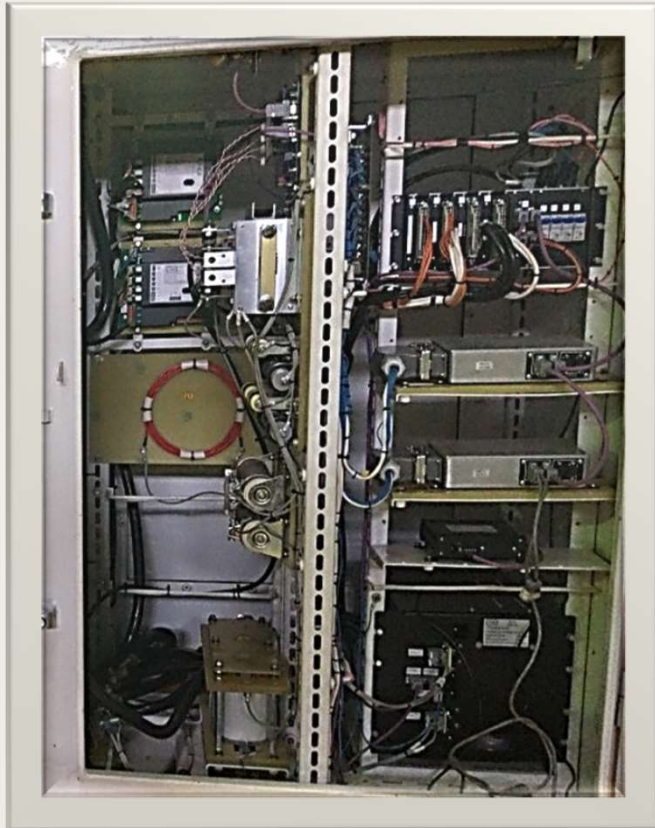
Серийный шкаф тягового электропривода включает в себя контакторные блоки, которые выполняют коммутацию обмоток возбуждения тяговых электрических машин за счет силы механического прижатия контактов.

Недостатки контакторов при эксплуатации самосвалов:

- ❑ Искрообразование при коммутации приводит к деградации и разрушению контакторных блоков.
- ❑ Требуется регулярная очистка контактов.
- ❑ Требуется обслуживание пневматических или электрических приводов контакторов.
- ❑ Контактные блоки подвержены вибрациям, что снижает их ресурс и выводит из строя.
- ❑ **Высокая стоимость нового контактора.**

БЕСКОНТАКТОРНЫЙ ШКАФ: ПРЕИМУЩЕСТВА

СТРИМ



Новый бесконтакторный шкаф включает в себя тиристорные регуляторы, которые коммутируют обмотки возбуждения тяговых электрических машин за счет «мягкого» электронного управления.

Преимущества шкафа управления с тиристорными регуляторами:

- Отсутствие искрообразования при коммутации.
- Система управления не требует регулярного обслуживания.
- Вибрация не влияет на работу тиристорov как в случае с контакторами.
- Снижение издержек связанных с ремонтом контакторов.
- Стоимость тиристора в 4 раза меньше стоимости контактора.**

ВОЗМОЖНОСТИ КАРЬЕРНОГО САМОСВАЛА С НОВЫМ БЕСКОНТАКТОРНЫМ ШКАФОМ

СТРИМ



Ограничение скорости с учетом загрузки



Круиз-контроль



Контроль скорости на спуске



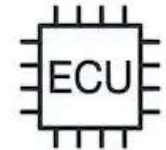
Противооткат, помощник трогания в гору



Противобуксовка



Антиблокировка тормозов



Новая система контроля с CAN-интерфейсом



Улучшенная бортовая диагностика



Быстрое переключение режимов



Экономия топлива



Удаленный мониторинг и наладка

УЛУЧШЕННАЯ БОРТОВАЯ СИСТЕМА ДИАГНОСТИКИ БЕСКОНТАКТОРНОГО ШКАФА

СТРИМ

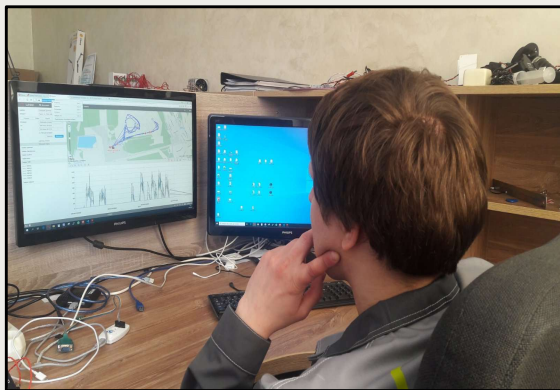


Возможности бортовой диагностики:

- ❑ Регистрация свыше 200 параметров работы силового привода и системы управления машины.
- ❑ Хранение данных и событий до 30 суток.
- ❑ Отображение параметров привода на экране дисплея кабинного контроллера.
- ❑ Предупреждение оператора об аварийных и нестандартных ситуациях с силовой частью и системой управления.
- ❑ Обеспечение защиты силового оборудования и электронного блока управления от аварийных режимов работы.
- ❑ Наладка и программирование параметров системы управления и параметров силового оборудования с помощью дисплея.

УДАЛЕННЫЙ МОНИТОРИНГ И НАЛАДКА

СТРИМ

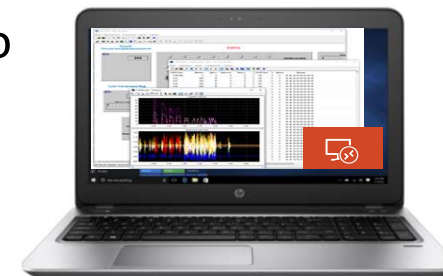


Компания СТРИМ обеспечивает удаленный мониторинг параметров и характеристик бесконтактного шкафа.

- Новый самосвал (опционально при заказе) может быть оснащен регистратором данных от СТРИМ (БАРС-2020).
- Служба сервиса СТРИМ удаленно через БАРС-2020 контролирует работу машины по запросу от клиента.
- Контроль может быть как периодический, так и непрерывный в течение срока эксплуатации.
- При выявлении отклонения параметров специалисты СТРИМ дают консультации как наладить работу и могут обеспечить наладку ПО удаленно подключившись к карьерному самосвалу.
- В случае отсутствия сотовой связи на некоторое время регистратор соберёт данные в память, а при появлении вышлет на сервер.

Наладки программного обеспечения системы управления бесконтактного шкафа производится комплектом наладчика КН-1

- Хорошо известен наладчикам в хозяйствах по обслуживанию блоков СТРИМ: СКАТ-01ЭМ, БУВГ, МВС.
- Подходит для обслуживания системы управления нового бесконтактного шкафа БЕЛАЗ.
- Прост в обслуживании и работе.
- Программное обеспечение с удобным интерфейсом.



Состав КН-1:

- USB–CAN конвертер;
- CD с ПО StrimSoft;
- Комплект кабелей для подключения к ПК (ноутбуку) и электронным модулям.



ЧТО ПОЛУЧАЕТ КЛИЕНТ, ПРИОБРЕТАЯ САМОСВАЛ С БЕСКОНТАКТОРНЫМ ШКАФОМ

СТРИМ

- ✓ Самосвал с новыми возможностями при той же цене.
 - ✓ Повышение уровня готовности машины.
 - ✓ Снижение уровня расхода топлива за счет новой электронной системы управления.
 - ✓ Снижение затрат, связанных с ремонтом контакторов.
 - ✓ Полезные функции системы управления, повышающие производительность самосвала и комфорт оператора.
 - ✓ Улучшенную систему диагностики бесконтакторного шкафа.
 - ✓ Удаленный мониторинг параметров работы бесконтакторного шкафа от «СТРИМ» (опционально).
 - ✓ Программное обеспечение и сервисный набор для наладки, хорошо известные наладчикам.
 - ✓ Техническая поддержка и обучение специалистов клиента.
- 